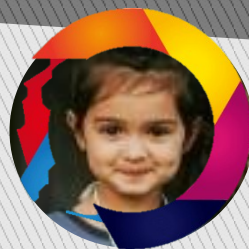
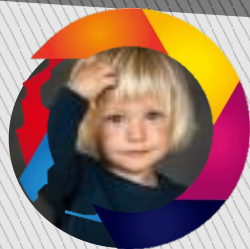
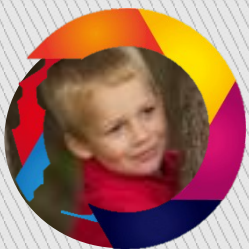


# Дошкольное учреждение в условиях переходного периода на Федеральную образовательную программу



# Нормативно–правовая база внедрения ФОП ДО

- Указ Президента Российской Федерации от 9 ноября 2022 г. №809 «Об утверждении основ государственной политики по сохранению и укреплению традиционных российских духовно–нравственных ценностей»;
- Федеральный закон от 24 сентября 2022 г. №371–ФЗ «О внесении изменений в Федеральный закон «Об образовании в Российской Федерации» и статью 1 Федерального закона «Об обязательных требованиях в Российской Федерации»;
- Обновленный ФГОС дошкольного образования в редакции приказа Минпросвещения России от 8 ноября 2022 г. №955 (зарегистрирован в Минюсте России 6 февраля 2023 г.)

## Нормативно–правовая база внедрения ФОП ДО

- Федеральная адаптированная образовательная программа дошкольного образования (ФАОП ДО) для обучающихся с ОВЗ (приказ Минпросвещения России от 24 ноября 2022 г. №1022);
- Федеральная образовательная программа дошкольного образования (приказ Минпросвещения России от 25 ноября 2022 г. №1028);
- Методические рекомендации по реализации Федеральной образовательной программы дошкольного образования;
- «Рекомендации по формированию инфраструктуры дошкольных образовательных организаций и комплектации учебно–методических материалов в целях реализации образовательных программ дошкольного образования»

# Главные задачи новой программы



Синхронизация содержания образования с национальными целями развития государства

Формирование единого ядра дошкольного образования

Усиление воспитательной составляющей

# Что такое Федеральная образовательная программа дошкольного образования ?



**Федеральная программа** включает в себя учебно-методическую документацию, в состав которой входят



- федеральная рабочая программа воспитания (далее – Программа воспитания),



- примерный режим и распорядок дня дошкольных групп,



- федеральный календарный план воспитательной работы (далее – План)

- и иные компоненты.



## СОКРАЩЕНИЯ И ОБОЗНАЧЕНИЯ



**ДО** – дошкольное образование

**ДОО** – организации (всех форм собственности), осуществляющие образовательную деятельность, – образовательные организации, а также организации, осуществляющие обучение или индивидуальные предприниматели, реализующих образовательные программы дошкольного образования и осуществляющие присмотр и уход за детьми

**КРР** – коррекционно-развивающая работа

**План** -Федеральный календарный план воспитательной работы

**Программа** – основная образовательная программа дошкольного образования, разработанная в организации, осуществляющей образовательную деятельность

**Программа воспитания** – Федеральная рабочая программа воспитания

**РППС** - развивающая предметно-пространственная среда

**ФГОС ДО** - федеральный государственный образовательный стандарт дошкольного образования

**Федеральная программа**- Федеральная образовательная программа дошкольного образования



# СТРУКТУРА ФЕДЕРАЛЬНОЙ ОБРАЗОВАТЕЛЬНОЙ ПРОГРАММЫ



## ОБЩИЕ ПОЛОЖЕНИЯ п. 1-12



**РАСКРЫВАЮТ** назначение Федеральной образовательной программы статус и особенности ФОП, содержание разделов (целевого, содержательного и организационного)

## 1 ЦЕЛЕВОЙ РАЗДЕЛ п. 13-16

### СОДЕРЖИТ

- ✓ цели, задачи, принципы ФОП
- ✓ планируемые результаты освоения Федеральной программы в разные периоды детства
- ✓ подходы к педагогической диагностике достижения планируемых результатов



## 2 СОДЕРЖАТЕЛЬНЫЙ РАЗДЕЛ п. 17-29

### ВКЛЮЧАЕТ

- ✓ задачи и содержание образовательной деятельности по каждой образовательной области для всех возрастных групп обучающихся
- ✓ направления и задачи коррекционно-развивающей работы
- ✓ федеральную рабочую программу воспитания
- ✓ иные материалы

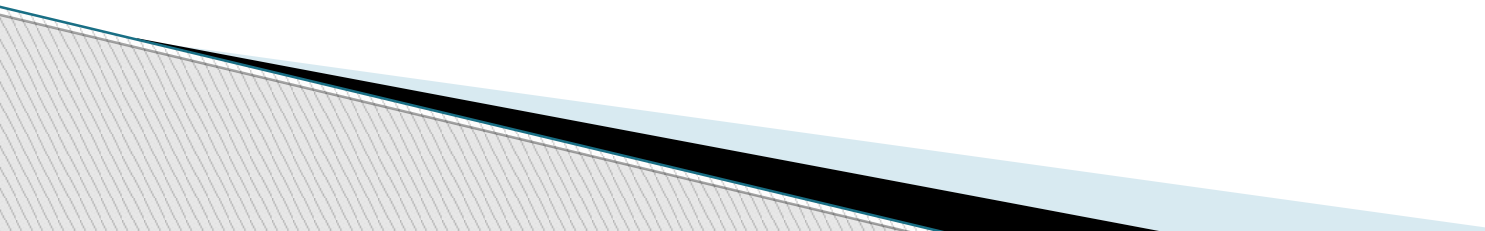


## 3 ОРГАНИЗАЦИОННЫЙ РАЗДЕЛ п. 30-36

### СОДЕРЖИТ

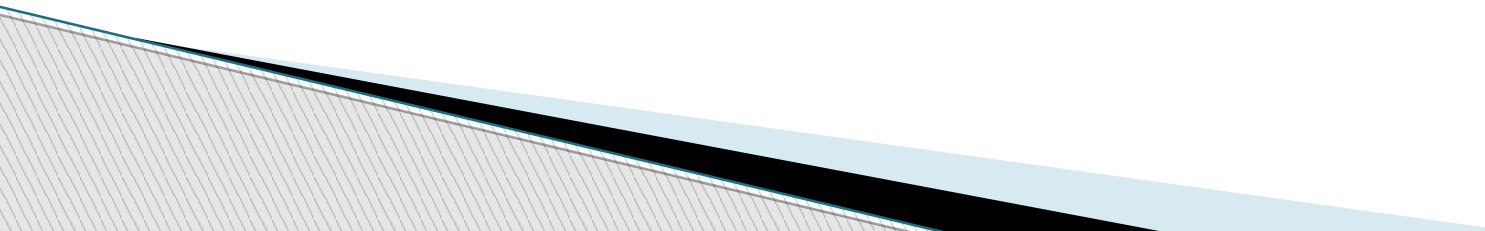
- ✓ описание психолого-педагогических и кадровых условий реализации Федеральной программы, ее материально-техническое обеспечение
- ✓ примерный режим и распорядок дня в дошкольных группах
- ✓ примерные перечни произведений разных видов искусства
- ✓ федеральный календарный план воспитательной работы

# Разработаны:

- ▶ Образовательная программа дошкольного образования детского сада.
  - ▶ Рабочая программа воспитания детского сада.
  - ▶ Адаптированная образовательная программа для детей с ОВЗ (при наличии групп).
  - ▶ Оценочные материалы к программам.
- 

# Рабочая программа воспитания

Направления воспитания:

- ▶ патриотическое
  - ▶ духовно–нравственное
  - ▶ социальное
  - ▶ познавательное
  - ▶ физическое и оздоровительное
  - ▶ трудовое
  - ▶ эстетическое
- 



# Рабочая программа воспитания

**Какие могут быть события в детском саду:**

- 1. Проекты воспитательной, экологической направленности** (День России, День защитника Отечества, День «спасибо», День матери, День космонавтики, Международный женский день);
- 2. Праздники, связанные с сезонностью, окружающей природой** (Новый год, День воды, День земли, День птиц, Сабантуй, Масленица и др.);
- 3. События, связанные с миром искусства и литературы** (Всемирный день поэзии, Международный день детской книги, Всемирный день театра и др.);
- 4. События, связанные с важными профессиями** (День воспитателя, День учителя, День эколога, День пожарной охраны, День строителя и др.);
- 5. Тематические акции экологической направленности** («День наблюдения птиц», «Собери батарейки», «Раздельный сбор отходов», «Вода России» и др.).

# Вариативная часть программы

- ▶ УМК по обучению детей родному и татарскому языку;
  - ▶ региональная программа Шаеховой Р.К. «Радость познания»;
  - ▶ Другая программа, выбранная коллективом детского сада.
- 